

Les aides à finalité régionales en Midi-Pyrénées



Robert Castagnac chargé de mission SGAR
préfecture de Région Midi-Pyrénées

Séminaire du 21 mars 2008



Préfecture de la région
Midi-Pyrénées

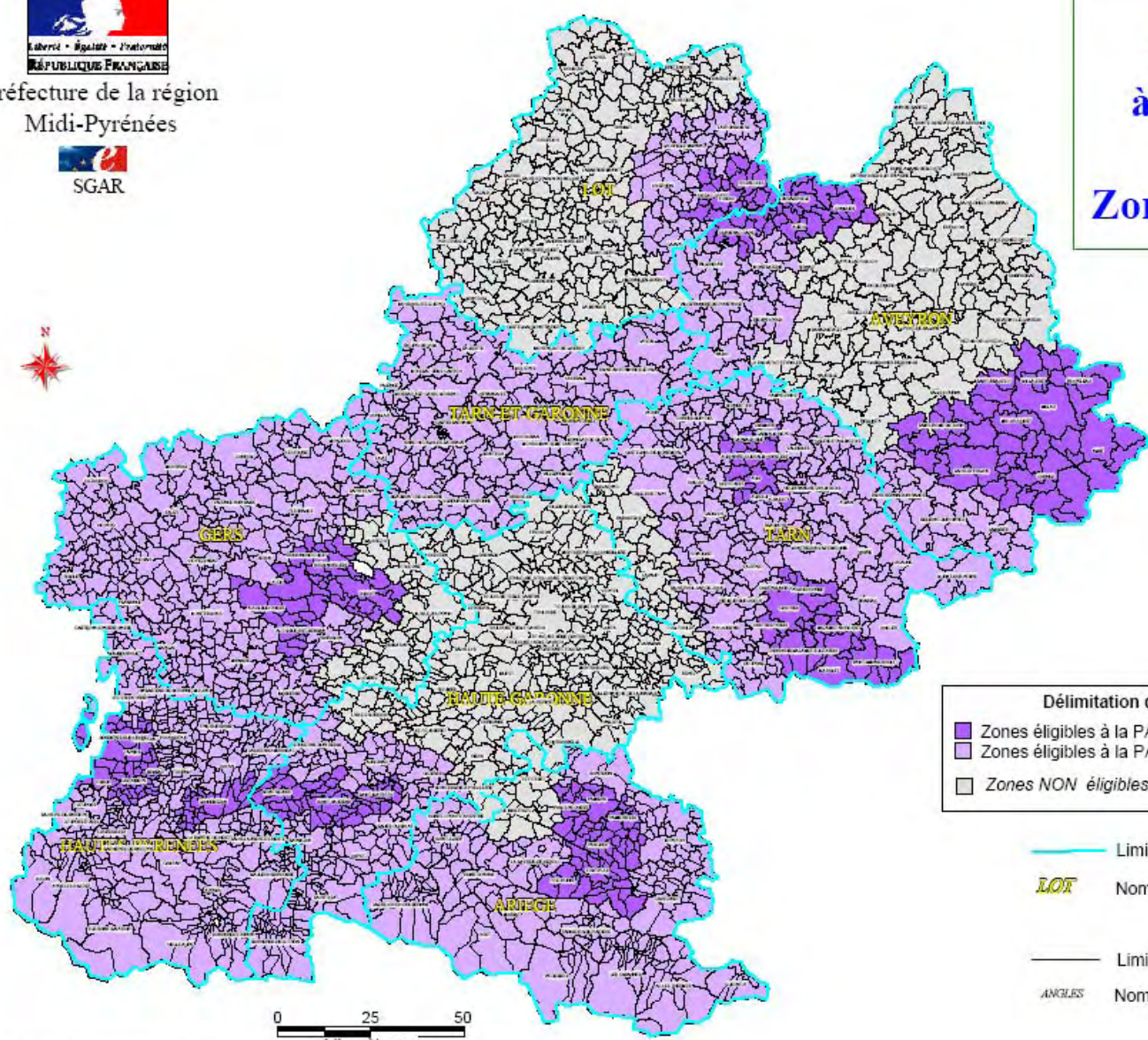


Carte des aides à finalité régionale

Zonage PAT Industrie

Décision CE du 1 mars 2000
n° JOCE 2000/C 110/09 du 15/4/2000

Les aides à taux normal ou majoré
sont définies par
le décret N° 2001-312 du 11 avril 2001



Délimitation des zones (nb communes)	
	Zones éligibles à la PAT Industrie (taux Majoré) . . . (397)
	Zones éligibles à la PAT Industrie (taux normal) . . . (1704)
	Zones NON éligibles à la PAT Industrie . . . (919)

- Limites des départements
- LOT** Noms des départements
- Limites des cantons (13ième édition code géo INSEE)
- ANGLES** Noms des cantons

un cadre resserré

division par un facteur 3

avant 2007 population couverte :
1 265 000 habitants

après 2007 population couverte :
410 000 habitants
+ 295 000 zone transitoire

plusieurs règles

éligibilité du territoire

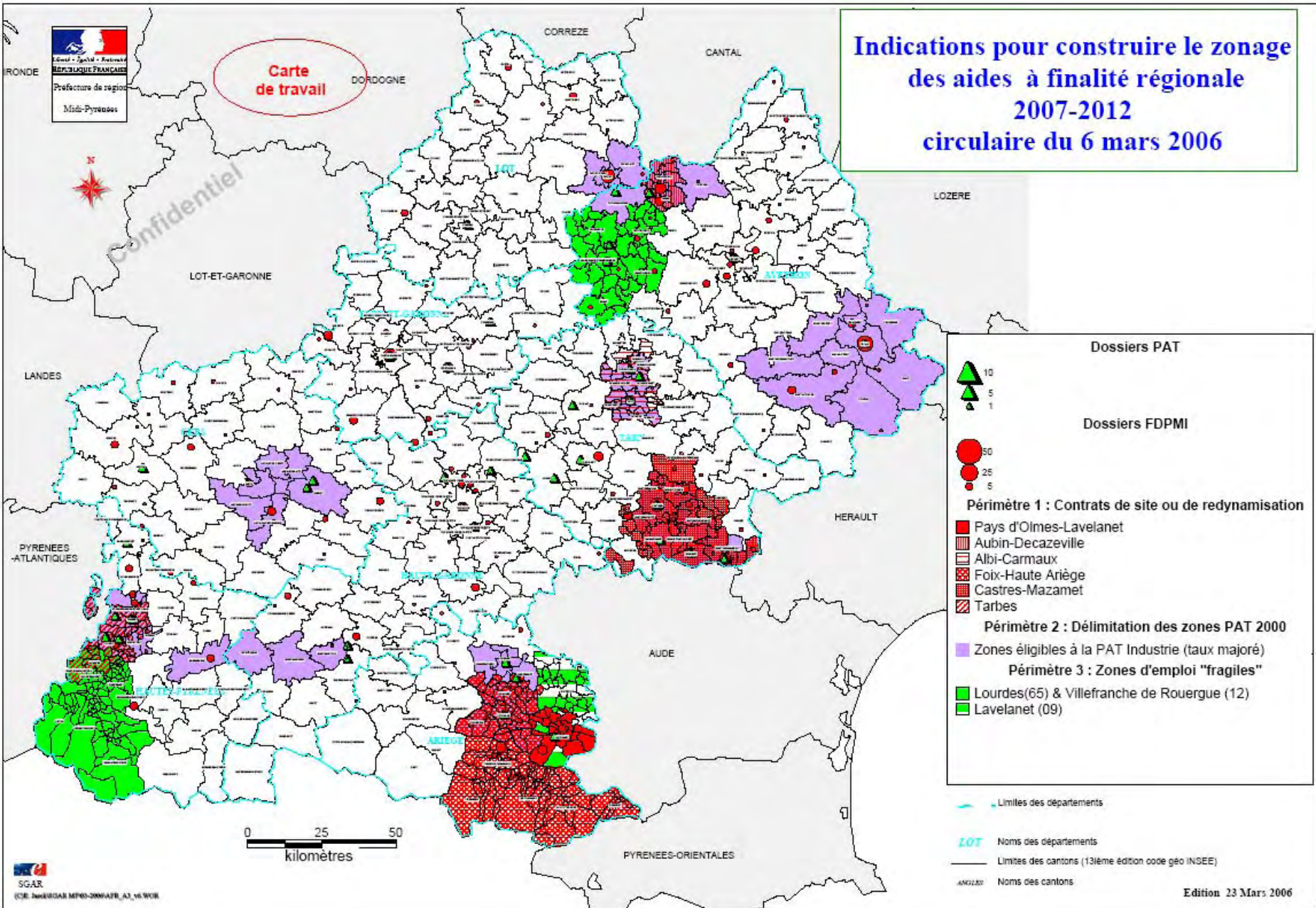
continuité des zones

critères différents selon seuils

20 000 ha

50 000 ha

100 000 ha



**Indications pour construire le zonage
des aides à finalité régionale
2007-2012
circulaire du 6 mars 2006**

**Carte
de travail**



LOT
DORDOGNE
CORREZE
CANTAL
LOZERE
HERAULT
AUDE
PYRENEES-ORIENTALES
LOT-ET-GARONNE
LANDES
PYRENEES-ATLANTIQUES

Dossiers PAT

- ▲ 10
- ▲ 5
- ▲ 1

Dossiers FDPMI

- 50
- 25
- 5

Périmètre 1 : Contrats de site ou de redynamisation

- Pays d'Olmes-Lavelanet
- Aubin-Decazeville
- Albi-Carmaux
- Foix-Haute Ariège
- Castres-Mazamet
- Tarbes

Périmètre 2 : Délimitation des zones PAT 2000

- Zones éligibles à la PAT Industrie (taux majoré)

Périmètre 3 : Zones d'emploi "fragiles"

- Lourdes(65) & Villefranche de Rouergue (12)
- Lavelanet (09)

— Limites des départements

LOT Noms des départements

— Limites des cantons (13ième édition code géo INSEE)

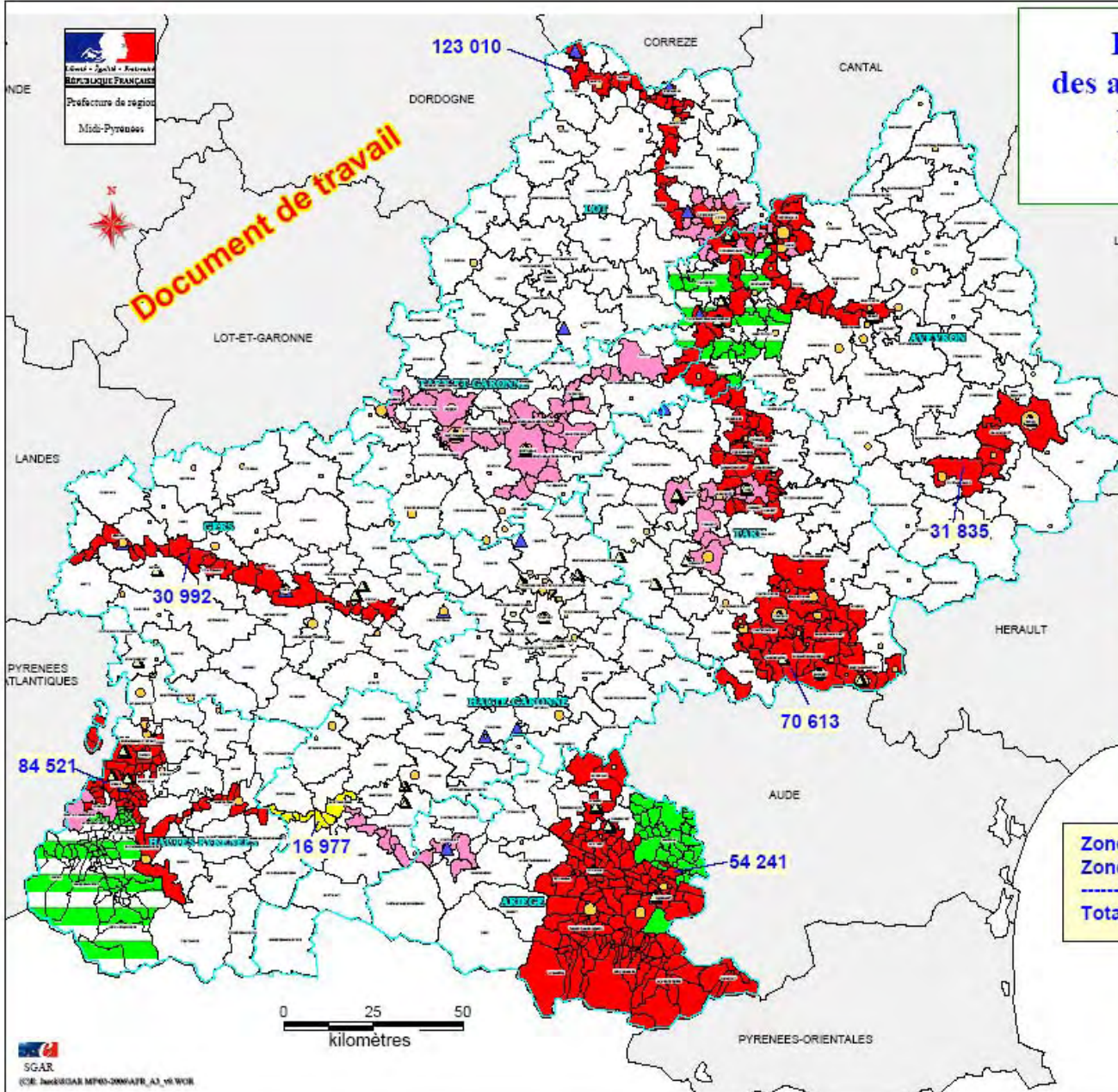
ANGLIS Noms des cantons

0 25 50
kilomètres



Proposition pour le zonage des aides à finalité régionale (AFR) Midi-Pyrénées 2007-2012 circulaire du 6 mars 2006

Document de travail



Dossiers PAT
 10
Dossiers FDPMI
 50, 25, 5
Zones d'activités niveau II
 400

ZONAGE AFR 2007-2013

- Zone permanente à taux réduit
- Zone permanente à taux normal
- Zone en soutien transitoire

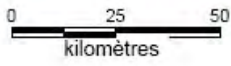
Périmètre 1 : Contrats de site ou de redynamisation
 Zones avec contrat

Périmètre 2 : Délimitation des zones PAT 2000
 Zones éligibles à la PAT Industrie (taux majoré)

Périmètre 3 : Zones d'emploi "fragiles"
 Lourdes(65) & Villefranche de Rouergue (12)
 Lavelanet (09)

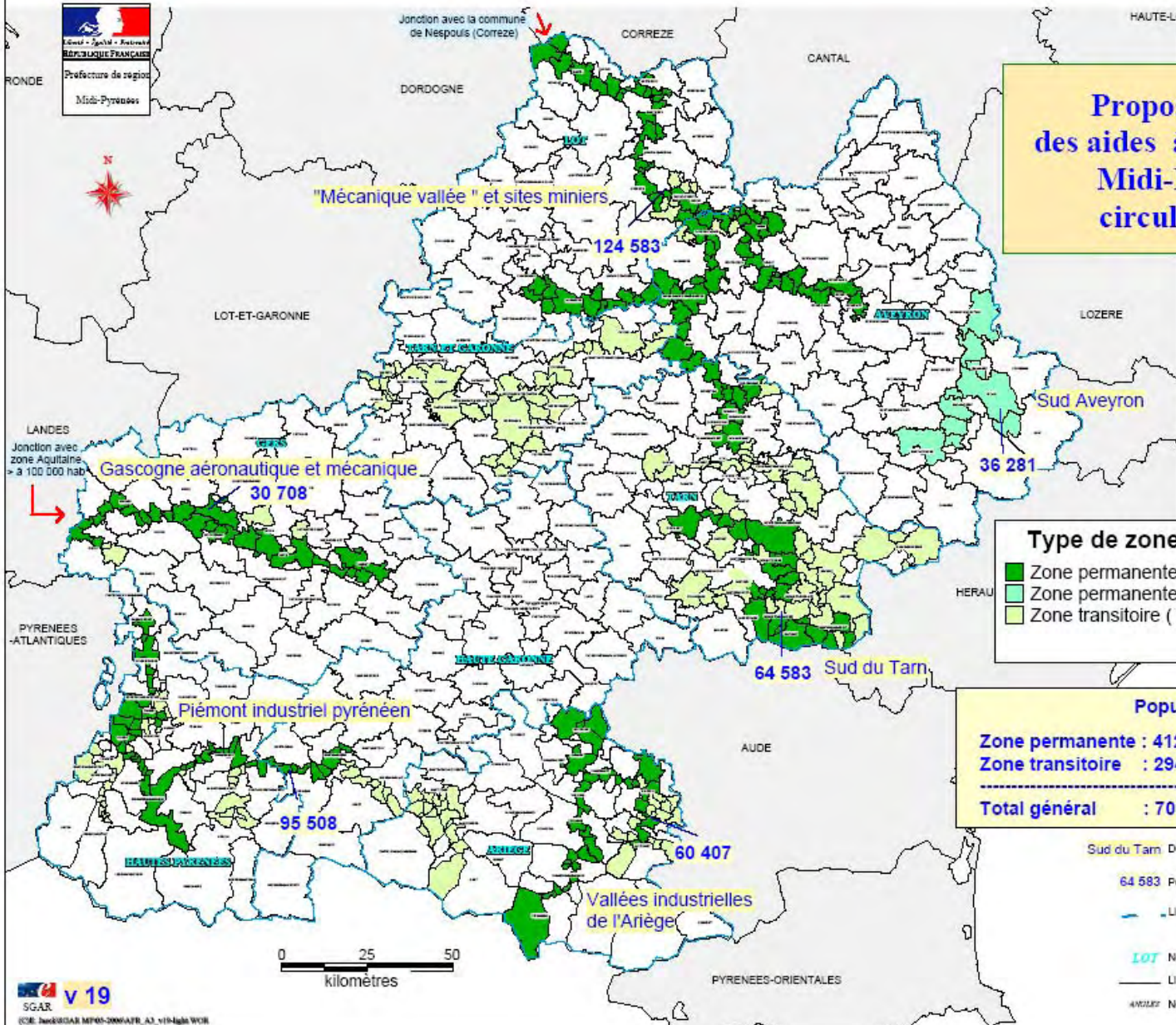
Zone permanente : 412 189 (obj. 412 213 hab.)
Zone transitoire : 228 000 (obj. 294 951 hab.)

Total général : 640 189 (obj. 707 164 hab.)






- Limites des départements
- LOT** Noms des départements
- Limites des cantons (131ème édition code géo INSEE)
- ANGLAIS** Noms des cantons

**Proposition pour le zonage
 des aides à finalité régionale (AFR)
 Midi-Pyrénées 2007-2012
 circulaire du 6 mars 2006**









Type de zone (nombre de communes)

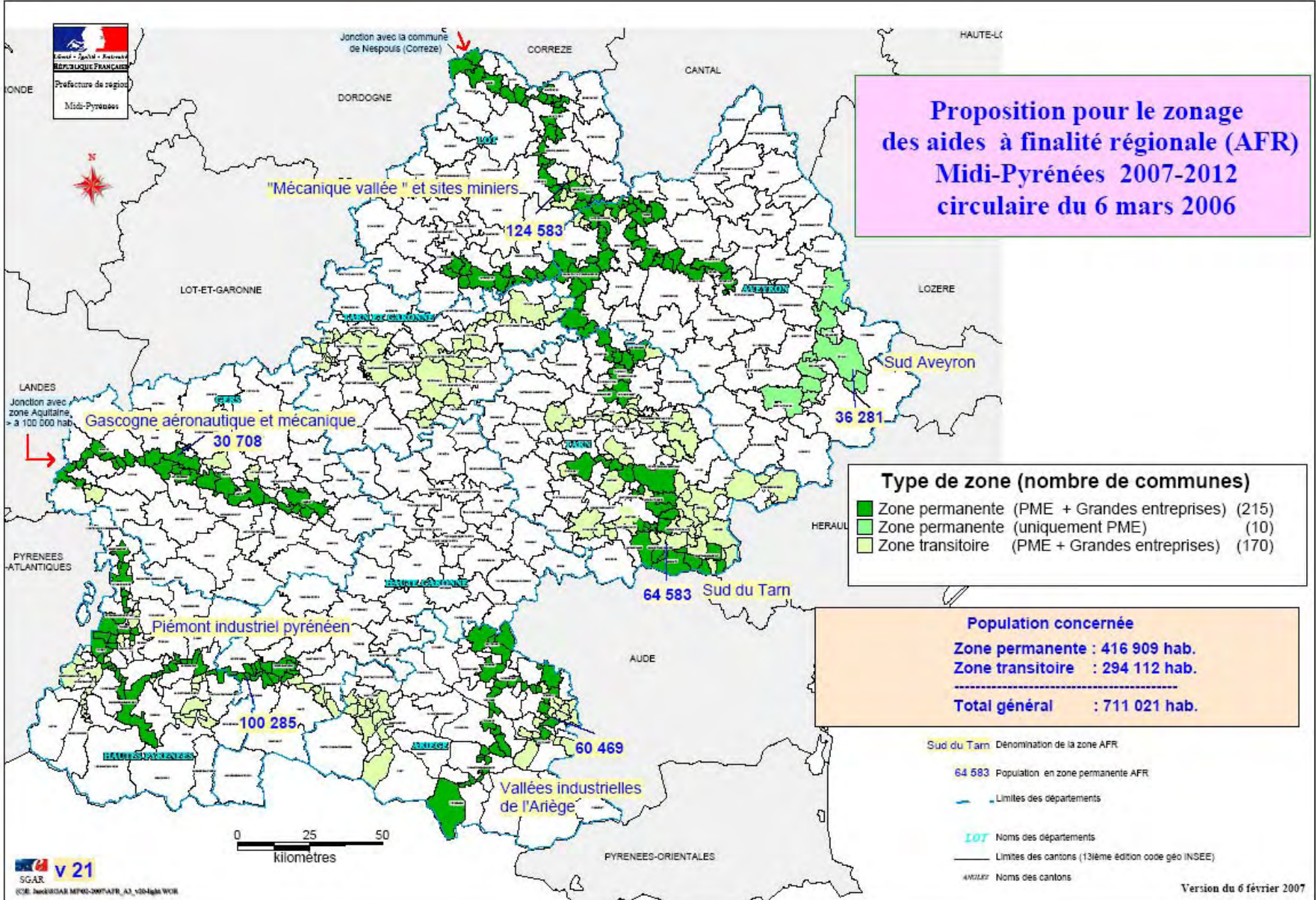
	Zone permanente (PME + Grandes entreprises)	(207)
	Zone permanente (uniquement PME)	(10)
	Zone transitoire (PME + Grandes entreprises)	(171)

Population concernée

Zone permanente :	412 070 h (obj. 412 213 h)	- 143 h
Zone transitoire :	294 642 h (obj. 294 951 h)	- 309 h
Total général	: 706 712 h (obj. 707 164 h)	

-  Sud du Tarn Dénomination de la zone AFR
-  64 583 Population en zone permanente AFR
-  Limites des départements
-  LOT Noms des départements
-  Limites des cantons (13ième édition code géo INSEE)
-  Noms des cantons



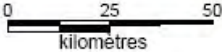


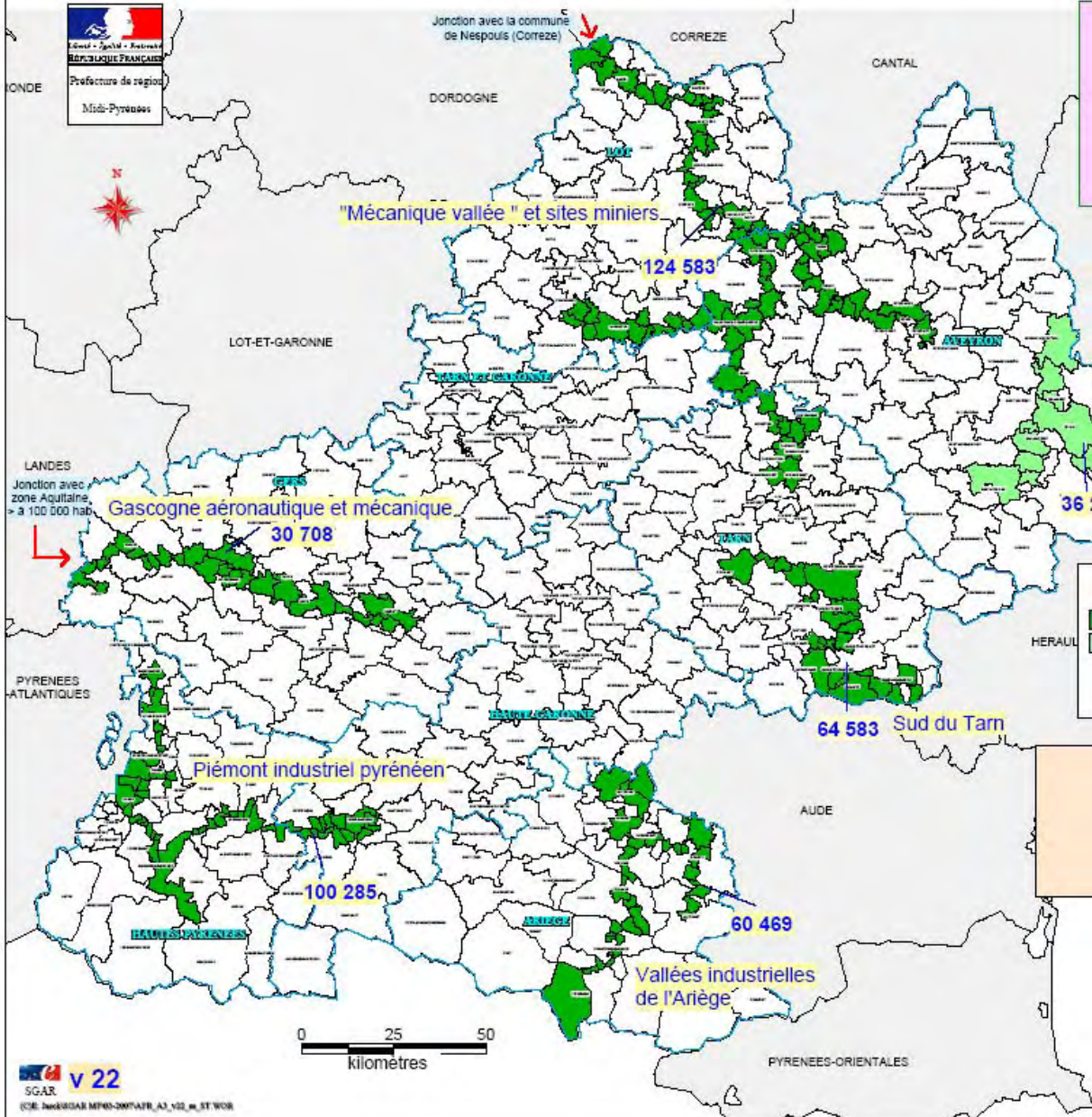
Proposition pour le zonage des aides à finalité régionale (AFR) Midi-Pyrénées 2007-2012 circulaire du 6 mars 2006

Type de zone (nombre de communes)
Zone permanente (PME + Grandes entreprises) (215)
Zone permanente (uniquement PME) (10)
Zone transitoire (PME + Grandes entreprises) (170)

Population concernée
Zone permanente : 416 909 hab.
Zone transitoire : 294 112 hab.
Total général : 711 021 hab.

- Sud du Tarn Dénomination de la zone AFR
64 583 Population en zone permanente AFR
--- Limites des départements
--- Noms des départements
--- Limites des cantons (13ième édition code géo INSEE)
--- Noms des cantons





**Zonage
des aides à finalité régionale (AFR)
Midi-Pyrénées 2007-2012
circulaire du 6 mars 2006**

**Zonage permanent
à partir de 2008**

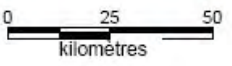
Type de zone (nombre de communes)

■	Zone permanente (PME + Grandes entreprises)	(215)
■	Zone permanente (uniquement PME)	(10)

Population concernée
Zone permanente : 416 909 hab.

Total général : 416 909 hab.

- Sud du Tarn Dénomination de la zone AFR
- 64 583 Population en zone permanente AFR
- Limites des départements
- LOT Noms des départements
- Limites des cantons (13^{ème} édition code géo INSEE)
- XXXXXX Noms des cantons





Préfecture de la région
Midi-Pyrénées

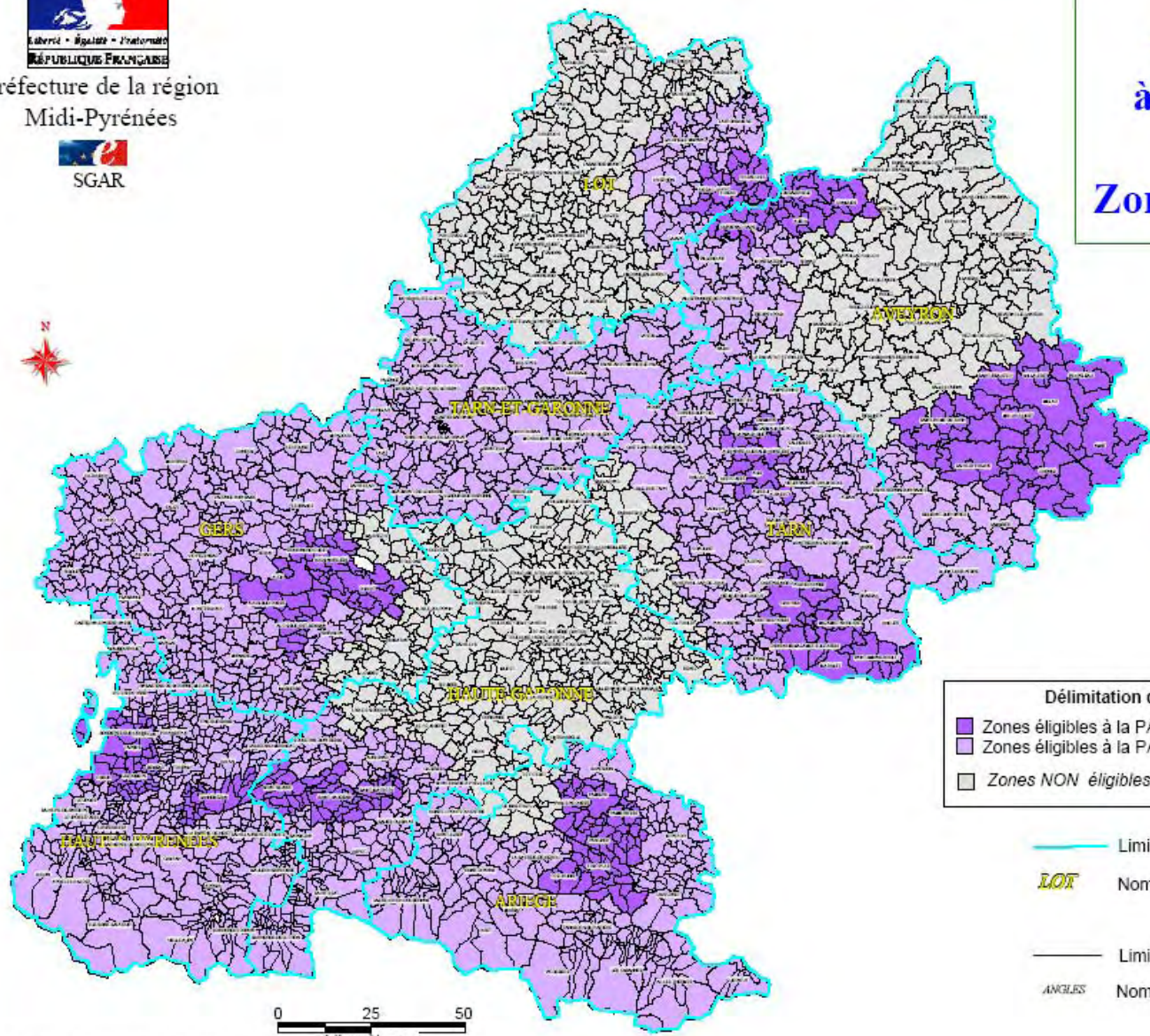


Carte des aides à finalité régionale

Zonage PAT Industrie

Décision CE du 1 mars 2000
n° JOCE 2000/C 110/09 du 15/4/2000

Les aides à taux normal ou majoré
sont définies par
le décret N° 2001-312 du 11 avril 2001



Délimitation des zones (nb communes)	
	Zones éligibles à la PAT Industrie (taux Majoré) . . . (397)
	Zones éligibles à la PAT Industrie (taux normal) . . . (1704)
	Zones NON éligibles à la PAT Industrie . . . (919)

- Limites des départements
- LOT** Noms des départements
- Limites des cantons (13ième édition code géo INSEE)
- ANGLES** Noms des cantons

	grandes entreprises	moyennes entreprises	petites entreprises
zones 2000-2006	17% ou 23%	27% ou 33%	27% ou 33%
hors zones 2000-2006	0%	7.5%	15%
nouvelles règles AFR	15% (PAT)	25%	35%
nouveau taux réduit	10% (PAT)	20%	30%
hors zones	0%	7.5% (voire 10%)	15% (voire 20%)

- sachant que l'on passe de subventions nettes à des subventions brutes

zonage communal partiel

périmètre cantonal infra-communal

zonage permanent : Tarbes Rodez

Figeac Castres Auch

zonage transitoire : Albi, Castres

Carte des zones d'aide à finalité régionale [2007-2013]
adoptée par la Commission européenne le 7 mars 2007



En cours de transposition en droit interne (décret en Conseil d'Etat)



Source des données : Diacit
Réalisation : Diacit - Observatoire des territoires, 07/03/2007

■ Commune éligible (partiellement ou intégralement) aux aides à finalité régionale permanentes [2007-2013]

■ Commune éligible (partiellement ou intégralement) aux aides à finalité régionale transitoires [2007-2008]

■ Commune éligible partiellement aux aides à finalité régionale permanentes et partiellement aux aides transitoires

Pour plus de précision

Pour plus de précision sur le statut de commune concernée, le zonage et les modalités de mise en œuvre des aides, consultez les sites Internet www.observatoire-territoires.fr ou www.diacit.fr



FIN

Merci de votre attention

